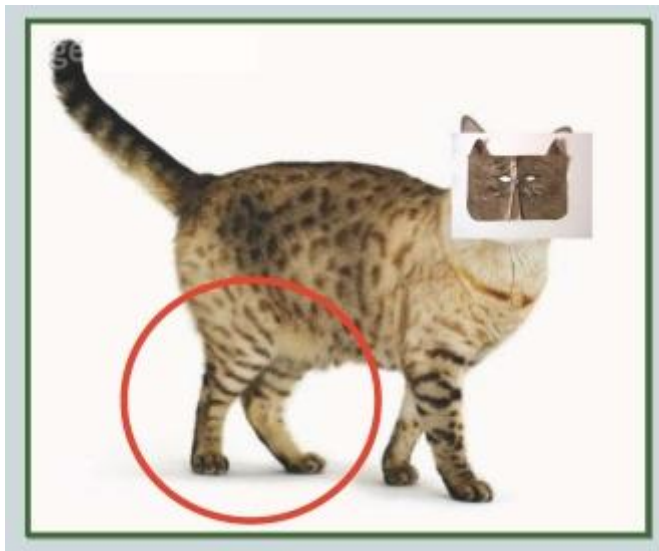


LE COW HOCKING



Encore une maladie, allez-vous dire ! Non, ce n'est pas une maladie... bien que ce problème se transmette, l'enrayer est à la fois simple et compliqué car beaucoup sont face au dilemme: garder ou non une lignée atteinte, fermer les yeux ou prendre le taureau par les cornes ?

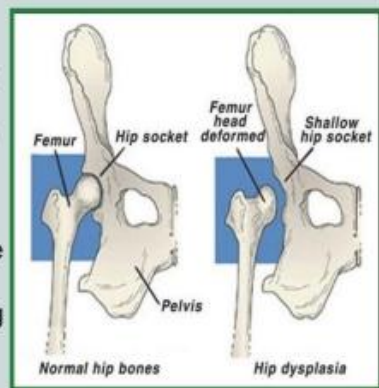
Présentation

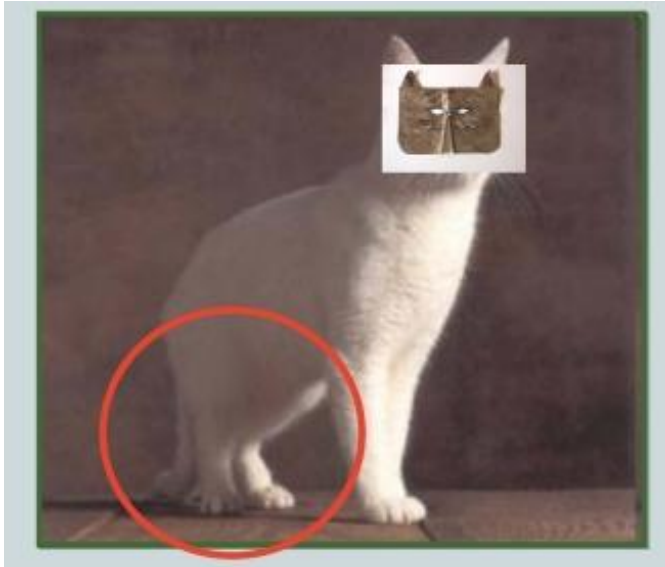


A few words about...

Hip Dysplasia

- Hip dysplasia ("dysplasia" means "poor development") is not necessarily associated with cow hocks
- Judges cannot accurately determine degree of hip dysplasia, according to the veterinarians that I talked to



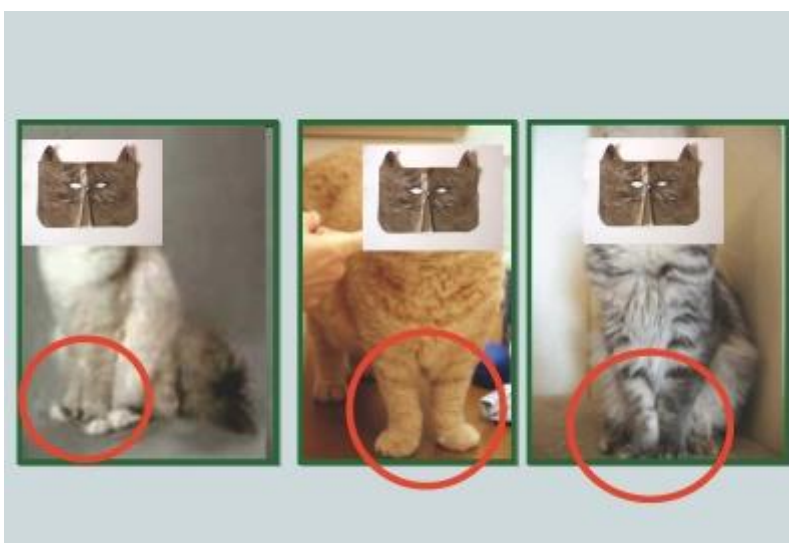
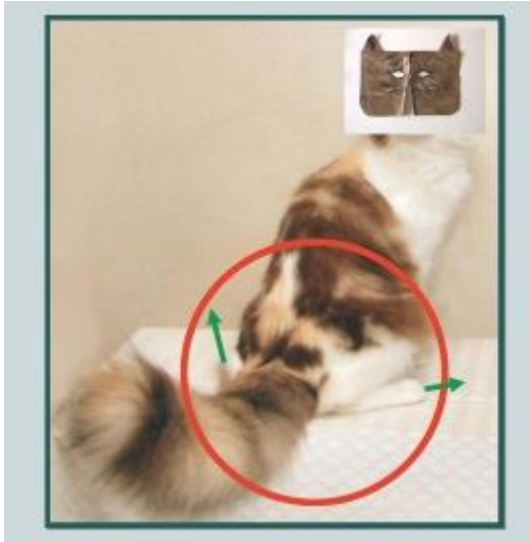


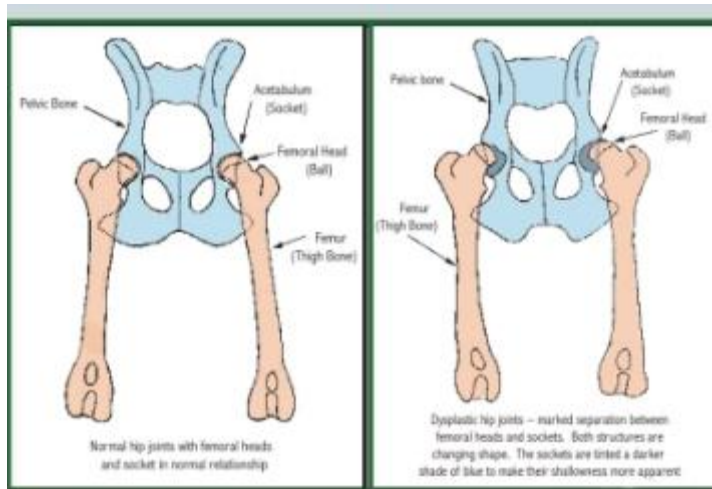
Je traduis là une TRES IMPORTANTE présentation faite par VICKY SHIELDS juge américaine toutes races, présentation soutenue par le Docteur ADRIANA KAJON aussi juge toutes races mais surtout chercheur scientifique a l'institut Lovelace d'Albuquerque Nouveau Mexique, elle fait partie du comité de génétique de la TICA aussi par le Docteur BRIAN BAILEY Professeur en anatomie, chirurgien podologue, JOHAN LAMPRECHT de la faculté de médecine de Stellenbosch en Afrique du Sud, TERRY CURTIS vétérinaire USA, PAM KNOLWS Biologiste spécialisé dans les animaux sauvages USA.

Cette présentation est à prendre très au sérieux car il en va de la bonne santé de votre chat.

Ce problème ne se rencontre pas que chez le Maine Coon qui de par sa grande taille et son poids est bien sur plus susceptible d'en être atteint, toutes les races peuvent être touchées.

Qu'est-ce que c'est ?





Encore une maladie, allez-vous dire ! Non, ce n'est pas une maladie... bien que ce problème se transmette, l'enrayer est à la fois simple (le test est simple et gratuit) et compliqué car beaucoup sont face au dilemme: garder ou non une lignée atteinte, fermer les yeux ou prendre le taureau par les cornes ?

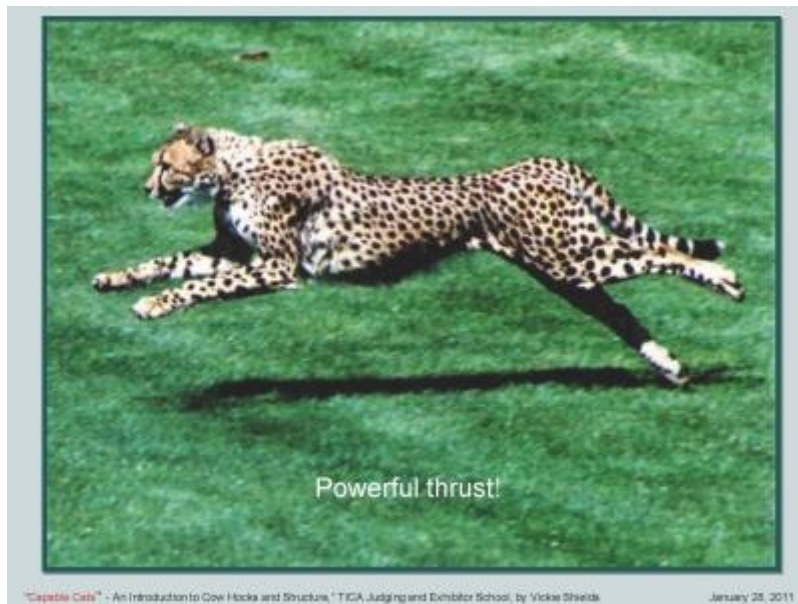
Il s'agit de la déformation des postérieurs qui fait que les genoux (comme le genu valgum ou genoux cagneux chez l'enfant) se touchent et que les pieds vont vers l'extérieur aussi appelé assez simplement par les anglais « pattes en X » ou « cow hocking ».

A l'avant, les doigts vont aussi vers l'extérieur alors que les poignées se rejoignent (position des pieds de Charlot ou de danseuse) une poitrine relativement étroite souvent accompagne cette particularité.

Le mauvais positionnement des aplombs donne une démarche laide, pénible et bien loin de celle du félin.

ATTENTION la dysplasie de la hanche n'est pas nécessairement associée aux pattes en X ou cow hocking. Seul le vétérinaire le déterminera.

Les postures



Because such mammals are running on their toes (digits), this is called "digitigrade" posture.

Digitigrade mammals are also often good at moving quietly.



"Capable Cats" - An Introduction to Cow Hooks and Structure, TICA Judging and Exhibitor School, by Vickie Shields January 28, 2011

Tout d'abord parlons postures

La posture dite plantigrade telle que celle que l'ours, le raton laveur et le tatou marchent avec le talon posé au sol, nous marchons aussi avec le talon au sol.

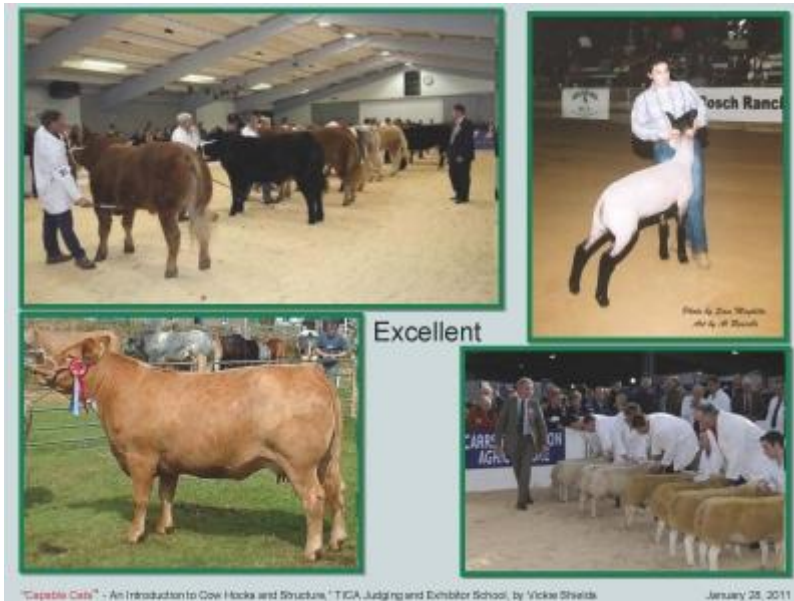
Cette posture est bonne pour la marche, pas pour la course.

Le chat parmi moult espèces marche sur ses doigts (voir le dessin) qui seuls sont en contact avec le sol.

C'est la posture digitigrade.

Les sprinters courent sur les pointes de leurs pieds, ce qui leur permet de plus grandes enjambées, par conséquent une plus grande vitesse.

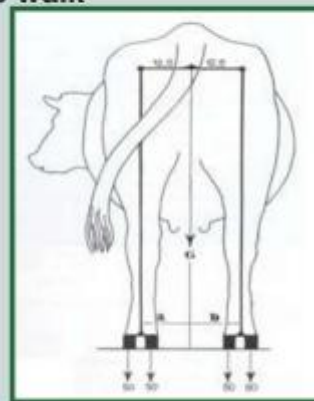
Postures



In horses and other livestock, cow hocking is known that the **imbalance of weight leads to painful arthritis, and a reluctance to walk**

Dogs also try to compensate for misalignments, which causes **improper wear and pain in nearby joints**

There is a strong relationship between the **rear leg** and the general **health and soundness of the foot**



"Capable Cows" - An Introduction to Cow Hocks and Structure, TICA Judging and Exhibitor School, by Vickie Shields January 28, 2011

La posture dite onguligrade des ongulés (sabots) pour les chevaux, porcs, moutons, antilopes etc. Ceux-ci marchent et courent sur les bouts des doigts transformés en sabots. Le talon se trouve très loin du sabot, la course est rapide.

Exemples

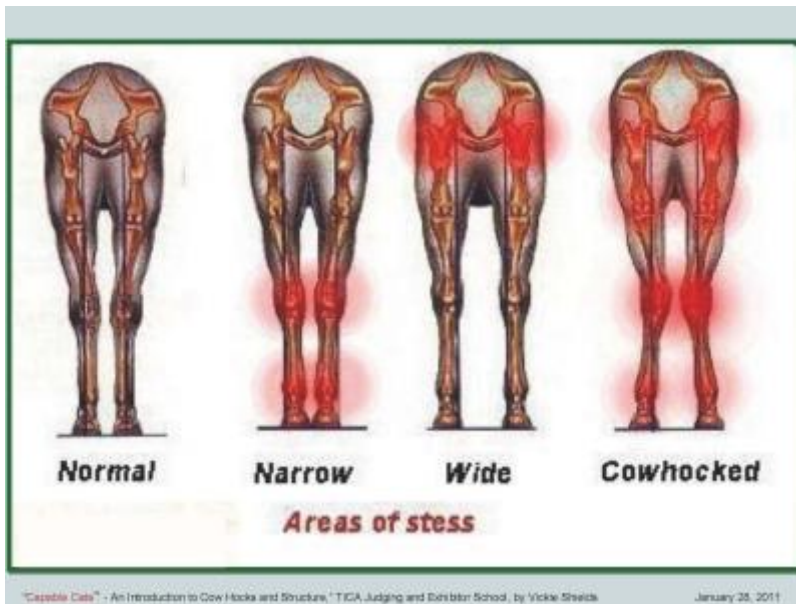


The Newfoundland dog breeder who bought the above Maine Coon writes,
"An irresponsible breeder is one that will take an affected dog or cat from a litter that has any of the inherited leg anomalies and breed it, or will breed the same two animals repeatedly producing the same anomalies.
These irresponsible breeders are doing all this for the wrong reasons and it makes them equal to the puppy mills."



Cow hocked dogs and cats have weak thrust, poor stability, and diminished lateral strength



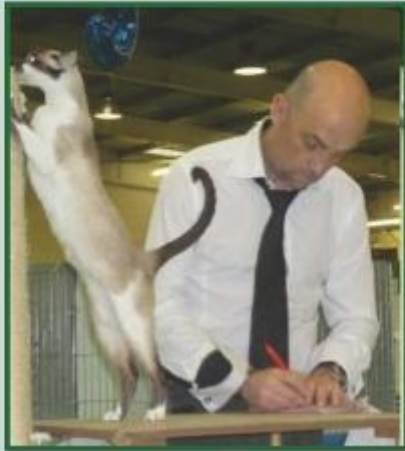


Voici quelques exemples très parlants (voir les photos), ces animaux ont une faible poussée, une stabilité relative et une nette diminution de la force musculaire.

Pourquoi la structure est importante ?



This is also a nice way to notice the back legs. The cat is relaxed. Toes and knees are facing forward. Everything is visible, and the cat is happy.



Excellent

"Capable Cats" - An Introduction to Cow Hocks and Structure, TICA Judging and Exhibitor School, by Vickie Shields

January 26, 2011

When judging dogs (and cats), it is important to look at them when they are standing naturally.

Structural problems or discomfort are evident if they shift weight from one foot to another, or move one back foot forward to adjust stability, or shift their body weight to the front or the back.



"Treat a work of art like a prince: let it speak to you first." – Arthur Schopenhauer
 "Treat cats like royalty: let them speak to you first." – Vickie Shields

"Capable Cats" - An Introduction to Cow Hocks and Structure, TICA Judging and Exhibitor School, by Vickie Shields

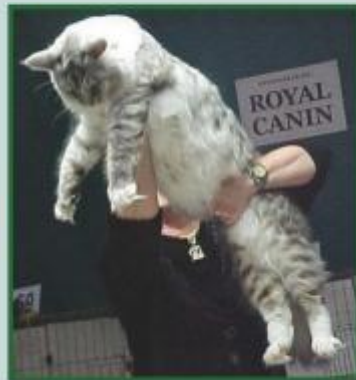
January 26, 2011

Test 3

Which cat is cow hocked?

A

B



"Capable Cats" - An Introduction to Cow Hocks and Structure, TICA Judging and Exhibitor School, by Vickie Shields

January 26, 2011

Cela tombe sous le sens, cela fait tout autant partie de la santé que de l'allure de l'animal.

Nous les élevons et les aimons sains et équilibrés.

Nous jouons parfois aux apprentis sorciers en changeant drastiquement un type de tête, en créant des races depuis des animaux sauvages, en jouant avec la consanguinité mais nous accordons tous pour tenter de maintenir nos chats en bonne santé.

L'attention que nous portons à une alimentation parfaitement adaptée aux races et aux étapes de la vie, les vaccins suivis, les tests de plus en plus nombreux sont notre quotidien d'éleveurs.

La structure osseuse est un point tout aussi important demandant tout autant d'attention.

Malheureusement, en exposition féline, nous ne pouvons pas faire marcher les chats, ce qui a pour conséquence que ces malformations passent parfois inaperçues alors que sur un ring canin de telles postures appellent à la disqualification. Même dans les expositions de lapins ce défaut est éliminatoire car considéré comme un problème de fonctionnalité !

Il est certain que le jugement dit « à l'américaine » avec le juge debout observant le chat debout assez libre de bouger par exemple s'étirant sur un grattoir (voir photo) aide à l'évaluation de la stature.

Rôle du juge





Munchkin

Excellent

Test 7

Which British Shorthair has the best front?

A B C D

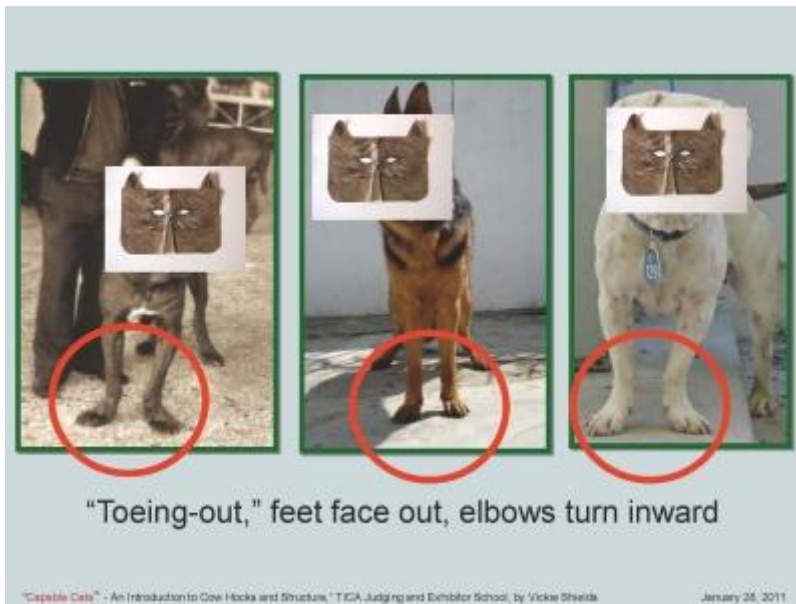


Test 9

Which dog is cow hocked?

A B





Le rôle du juge a son importance, en exposition, il sélectionne nos futurs reproducteurs, il doit être un expert dans le contrôle de la qualité et doit donner des évaluations honnêtes, il doit par conséquent faire attention à tous les points du standard spécifique à chaque race et du standard général de condition.

Qu'est ce qui est important lors d'une évaluation?

- 1) Une structure fonctionnelle correcte : respiration par le nez, vision normale, yeux ne coulant pas, ni maigreur ni poids excessif, conditions générales bonnes.
- 2) Un chat manipulable qui, même s'il est mécontent, ne sera pas agressif.
- 3) Le type du chat selon son propre standard.
- 4) La couleur ce qui est le plus facile à changer ou améliorer, ce qui importe le moins pour la qualité de vie du chat.

Tous les standards des diverses associations pour toutes les races s'accordent sur un équilibre et une bonne condition. La conformation osseuse doit être aussi importante que la malocclusion des mâchoires.

L'impossibilité de supporter son propre poids et de marcher normalement ainsi que la position anormale des membres lorsque le chat est debout doit être pénalisée.

Conséquences



"Capable Cats" - An Introduction to Cow Hooks and Structure, TICA Judging and Exhibitor School, by Vickie Shields

January 26, 2011

Domestic cats are both predator and prey.
They need escape speed, jumping, landing stability,
plus functional maneuverability and agility.

Powerful and stable back legs are important
to the cats themselves.



"Capable Cats" - An Introduction to Cow Hooks and Structure, TICA Judging and Exhibitor School, by Vickie Shields

January 26, 2011



Les conséquences de ces malformations ne sont pas anodines, mise à part une démarche disgracieuse, l'animal peut avoir une forme d'arthrite visible par une gêne lors de la marche et plus lors de la course, l'animal évite les déplacements (on le pense fainéant, lent, inintéressé etc.) il lui est simplement pénible de déambuler correctement.

Le chat est à la fois proie et prédateur, il doit pouvoir courir, sauter, ramper, atterrir, changer radicalement et rapidement de direction, tourner sur lui même en toute maniabilité et agilité. La puissance et la stabilité des pattes sont importantes.

Vous verrez peu ou pas de chats avec ces pattes en X dans la nature, la raison en est simple, ce handicap les empêchent de chasser normalement ou de se sauver.

Test

To easily check your own cat easily at home, if the cat can walk a few steps when all the way **up** on its toes, this means their knees are fine, according the a veterinarian I asked.



Resting **down** on the hocks like these cats is not the same demonstration of excellent knees; they need to be up on their toes

"Capable Cats" - An Introduction to Cow Hocks and Structure, TICA Judging and Exhibitor School, by Vickie Shields

January 28, 2011

Un test : prenez deux chaises, deux jouets, deux chats (chat A = aplombs parfait, chat B = en aplombs en X), ensemble faites-les sauter sur et de la chaise. Le chat A sautera sans réfléchir ne pensant qu'à attraper le jouet et ce de nombreuses fois. Le chat B cherchera à se positionner par des mouvements de hanches avant de monter comme de descendre et se fatiguera bien plus vite de ce jeu.

Si un chat peut faire quelques pas uniquement sur ses pattes arrières (comme ils peuvent le faire en jouant ou pour attraper au vol) il est en principe correct.

Test

Test 5

Which dog has the best front structure?

A



B



"Capable Cats" - An Introduction to Cow Hocks and Structure, TICA Judging and Exhibitor School, by Vickie Shields

January 28, 2011

Test 8

What do you observe about these two cats?

A B



Test 6

Which dog has the *best* rear structure?

A B C



Test 4

Which horse is cow hocked?

A B





Toutes ces photos parlent d'elles-mêmes. Faites un petit test avec les photos suivantes

Observez !





Ce message est pour les éleveurs, observez vos chats dans leur démarche et leur attitude, réfléchissez à vos priorités.

Une lignée prestigieuse est une lignée comportant des chats beaux et sains.

La santé n'est-elle pas la plus belle des richesses ?

Aline NOEL GAREL